

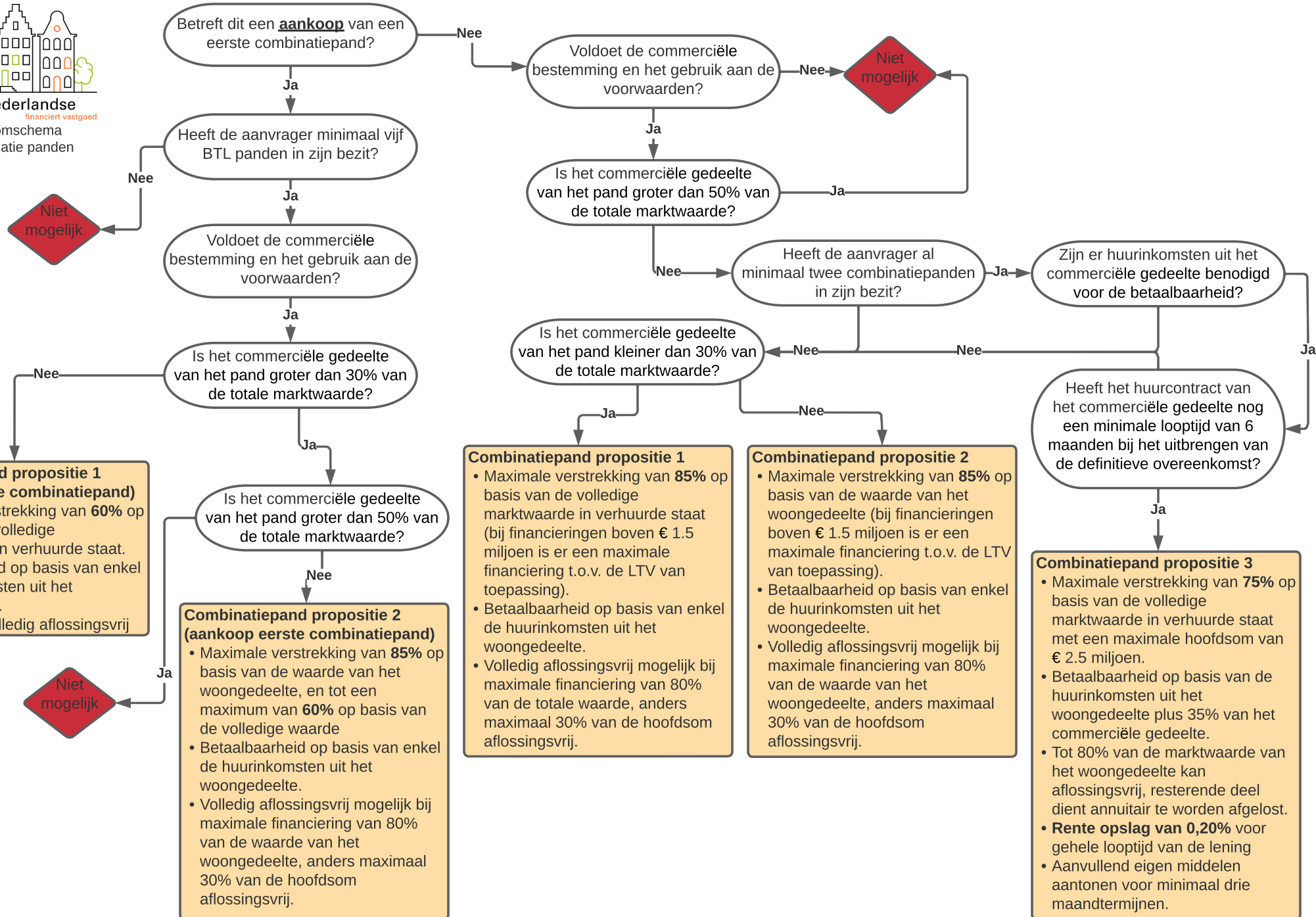
Pand met deels zakelijke bestemming

	Combinatiepand propositie 1	Combinatiepand propositie 2	Combinatiepand propositie 3
Professionaliteit aanvrager	Bij aankoop van het eerste combinatiepand dient de aanvrager minimaal vijf panden voor de verhuur in zijn bezit te hebben en is de maximale LTV 60%	Bij aankoop van het eerste combinatiepand dient de aanvrager minimaal vijf panden voor de verhuur in zijn bezit te hebben en is de maximale LTV 60%	Al reeds in bezit van twee combinatiepanden.
Maximale financiering t.o.v. LTV	Min. € 100.000,- Max. € 1.5 miljoen - 85% LTV Max. € 2.0 miljoen - 80% LTV Max. € 2.5 miljoen - 75% LTV Max. € 4.0 miljoen - 70% LTV	Min. € 100.000,- Max. € 1.5 miljoen - 85% LTV Max. € 2.0 miljoen - 80% LTV Max. € 2.5 miljoen - 75% LTV Max. € 4.0 miljoen - 70% LTV	Min. € 100.000,- Max. € 2.5 miljoen
Waarde commerciële gedeelte en de gehanteerde marktwaarde	Commerciële gedeelte is maximaal 30% van de totale waarde. De volledige waarde wordt meegenomen ter bepaling van de marktwaarde	Commerciële gedeelte is tussen de 31% en 50% van de totale waarde. De volledige waarde wordt meegenomen ter bepaling van de marktwaarde	Commerciële gedeelte niet groter dan 50% van de totale waarde. De volledige waarde wordt meegenomen ter bepaling van de marktwaarde
Maximale verstrekking	De maximale verstrekking is 85% van de totale marktwaarde in verhuurde staat	De maximale verstrekking is 85% van alleen de waarde van het woongedeelte	De maximale verstrekking is 75% van de totale marktwaarde in verhuurde staat
Meenemen huurinkomsten commerciële deel	Niet mogelijk	Niet mogelijk	35% van de huurinkomsten van het commerciële deel mogen meegenomen worden.
Aflossingsvrije financiering	Bij een financiering van max. 80% van de totale marktwaarde kan de lening volledig aflossingsvrij gefinancierd worden, anders maximaal 30% van de hoofdsom.	Bij een financiering van max. 80% van de waarde van het woongedeelte kan de lening volledig aflossingsvrij gefinancierd worden, anders maximaal 30% van de hoofdsom.	Tot 80% van de marktwaarde van het woongedeelte kan aflossingsvrij gefinancierd worden, het resterende deel zal annuïtair afgelost moeten worden.
Eisen aan de huurcontracten van het commerciële gedeelte	Gebruik moet uitsluitend kantoor, horeca of retail zijn	Gebruik moet uitsluitend kantoor, horeca of retail zijn	Gebruik moet uitsluitend kantoor, horeca of retail zijn. Huurcontract van het commerciële deel moet nog een minimale looptijd hebben van zes maanden bij uitbrengen van de definitieve overeenkomst. Er dienen eigen middelen aanwezig te zijn van minimaal drie maandtermijnen.
Rente opslag	-	-	+ 0,20 %

Er kunnen aan dit overzicht en deze informatie geen rechten worden ontleend.



De Nederlandse
financiert vastgoed
Stroomschema
combinatie panden



*Er kunnen aan dit overzicht en deze informatie geen rechten worden ontleend.